



Kaldırımdaki kutulardan çöp toplama

Hume sakinlerine üç kutu verilmiştir. Bunlar geri dönüşüm, FOGO (organik gıda ve organik bahçe atıkları) ve genel çöp kutularıdır.

Bunun amacı, genel ev çöpleriniz ve geri dönüştürülebilir atıklarınızdan kolayca ve güvenli biçimde kurtulmanızdır.

Çöpler hangi gün toplanıyor?

Çöp toplama gününüzü öğrenmek için hume.vic.gov.au/find-my-bin-day adresine gidin ya da **9205 2200**'ü arayın.

Şunları unutmayın:

- ✓ Kutularınızı toplama gününüzden önceki gece dışarı çıkarın.
- ✗ Kutularınızı aşırı doldurmayın. Kutu çok ağır olursa boşaltılamaz.

Yılbaşı günü, ANZAC günü ve Noel günü çöp toplanıyor.

Çöp toplama günü bu günlere denk gelirse çöpünüzü bir sonraki gün topluyoruz.

Geri dönüşüm kutusu

Doğru geri dönüştürebilmek için:

- ✓ Temiz tutun
- ✗ Gıda atmayın
- ✗ Poşetle atmayın; tüm atıklar ayrı ayrı atılmalıdır

Poşet ya da Poşetlenmiş çöp atmayın



Kağıt ve karton



Tenekeler, spreycutuları ve alüminyum folyo



Sert plastik şişeler ve kaplar



Cam şişe ve kavanozlar

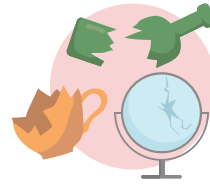
Genel çöp kutusu

Atıklarınızın atık gömme sahasına gönderilmesinden mümkün oldukça sakının. Atıklar bir defa oraya gittiğinde orada kalır. Bazı atıkların parçalanması binlerce yıl sürebilir.

Şunları unutmayın:

- ✓ Gıda atıklarınızı organik çöp kutusuna ya da komposta atın
- ✓ Geri dönüştürülebilir kaplar geri dönüşüm kutusuna atılabilir
- ✓ Elektronik atıkları belediye toplama yerine bırakın
- ✓ Mümkünse ve yeniden kullanılabilir alternatifleri varsa tek kullanımlık ürünler almaktan sakının

Atık gömme sahasına gönderilecek malzemeler



Kırık cam, çanak-çömlek ve aynalar



Bebek bezleri ve evcil hayvan kakaları



Genel çöp ve plastik poşetler/torbalar



Başkasına verilemeyecek elbise ve oyuncaklar



FOGO kutusu

Hume City Belediyesi yeni bir organik gıda ve organik bahçe atıkları (FOGO) toplama hizmeti başlattı. Yani tüm gıdalar artık FOGO kutunuza atılabilir.

Gıda atığının için size ücretsiz olarak mutfak çöp kutusu da vereceğiz.

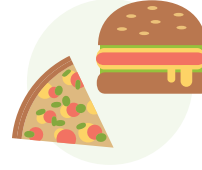
Tüm hane halklarının Temmuz 2024'ten itibaren bir FOGO kutusu olacak.



Meyve ve sebze



Deniz ürünleri ve et



Dışarıdan alınan ve artan gıdalar



Bahçe:
yapraklar ve kesilen kısımlar,
yabani ot ve çim biçme atıkları,
küçük ve ince dallar

Büyük çöp hakkı

Ev sahipleri ve kiracılar kutulara sığmayacak büyüklükteki atıklar için yılda 2 defa atık merkezine bırakma hakkı edinebilirler.

Atık merkezine bırakma hakkınız için Emlak Vergisi Bildiriminizdeki QR kodunu kullanın ya da **9205 2200**'den Müşteri Hizmetlerini arayın.

Kaynak kurtarma merkezleri

Büyük atık merkezlerimizi Kaynak Kurtarma Merkezleri olarak adlandırıyoruz.

Elektronik atık, boya ve bazı kimyasallar gibi birçok atığınızı ÜCRETSİZ olarak bırakabilirsiniz.

Daha fazla bilgi için
hume.vic.gov.au/visit-the-tip
adresimizi ziyaret edin



Konumlar:

Campbellfield

Bolinda Road Kaynak Kurtarma Merkezi

Sunbury

Riddell Road Atık ve Transfer İstasyonu
ve Atık Gömme Sahası

**Merkezlerimiz yedi gün* 8.00-16.00
saatleri arasında açıktır**

*Yılbaşı, Good Friday (Paskalya'dan Önceki Cuma), Anzac Günü, Noel ve Genel Ateş Yasağı günlerinde kapalıdır.

Hume clean günleri

Bu büyük ev eşyalarınızı Hume Clean Day etkinliklerimiz kapsamında atık merkezlerine ücretsiz olarak bırakabilirsiniz.

Hume Clean günleri her mevsimin ilk Cumartesi (Mart, Haziran, Eylül ve Aralık) günüdür

Diğer mobilya ve atıklar için standart ücretler uygulanacaktır.

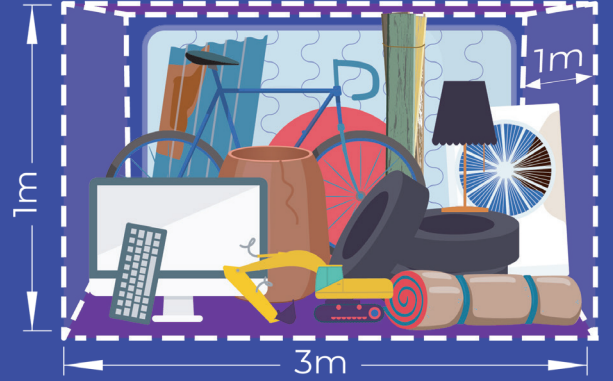
- ✓ Döşek
- ✓ Kanepe
- ✓ Lastik
- ✓ Beyaz eşya (buzdolabı, çamaşır makinesi ve kurutucu dahil)
- ✓ Elektronik atık (televizyon, bilgisayar, yazıcı, DVD, CD, hoparlör, ses cihazı, DVD oynatıcı, video kayıt cihazı, cep telefonu, ev eşyaları dahil)

Kaba atıklar

Kaba atıkları yılda iki defa ücretsiz olarak evinizden alıyoruz. Her seferinde 3 metre küp alıyoruz. İsterseniz bu iki hakkınızı tek seferde 6 metre küp olacak şekilde birleştirebilirsiniz.

Atıklarınız mülk sınırlarınız içinde düzgünce konulmalıdır; aksi takdirde, alınmayabilir.

Kaba atıklarınızın toplanması için istediğiniz zaman hume.vic.gov adresinden randevu alabilirsiniz. Alternatif olarak, Pazartesi ila Cuma günleri 8.00-17.00 arasında 9205 2200'ü arayıp 3'ü tuşlayabilirsiniz.



Yere çöp atma ve çöp bırakma

Yere çöp atılması ve çöp bırakılması sokaklarımızı pisletiyor ve su yollarımızı ve parklarımızı kirletebilir. Hume'u temiz tutmak için üstümüze düşeni yapmalıyız.

Bırakılan çöpleri bildirin

Kanuna aykırı çöp bırakanlar büyük para cezalarıyla karşı karşıya kalabilirler. Birisinin yere çöp attığını ve çöp bıraktığını görürseniz lütfen derhal bize başvurun veya hume.vic.gov.au/report-an-issue adresinden bildirin



Daha fazla bilgi edinmek için QR kodunu taratın, hume.vic.gov.au/waste adresine gidin veya 9205 2200'ü arayın

